

## 4 poli - 1.500/1.800 rpm

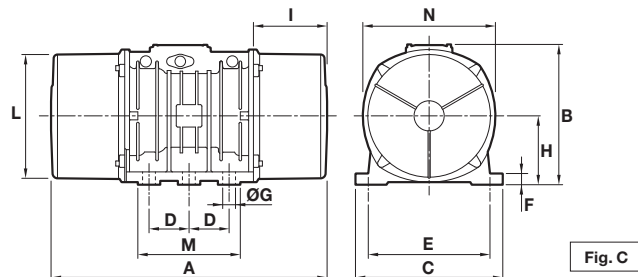
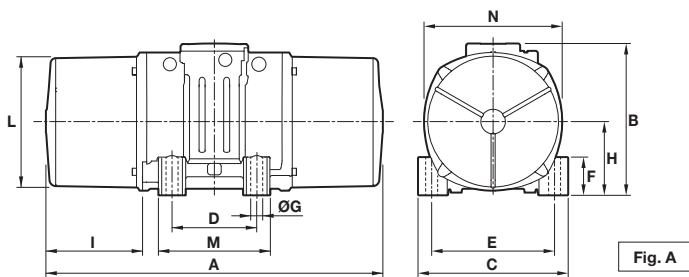
### Trifase

DESCRIZIONE				CARATTERISTICHE MECCANICHE								CARATTERISTICHE ELETTRICHE					
Codice	Tipo	Gr.	Ex II2D Classe temp.	Momento Statico kgmm		Forza centrifuga kg kN				Peso kg		Potenza ass.max W		Corrente max A		Ia/In	
				50Hz	60Hz	50Hz	60Hz	50Hz	60Hz	50Hz	60Hz	50Hz	60Hz	400V 50Hz	460V 60Hz	50Hz	60Hz
601340	MVSI 15/35-S02	00	• 120°C	12,1	12,1	<b>30,5</b>	<b>43,9</b>	<b>0,30</b>	<b>0,43</b>	5,2	5,2	85	95	0,21	0,20	1,78	1,95
601341	MVSI 15/80-S02	01	• 120°C	32,3	20,2	<b>81,2</b>	<b>73,2</b>	<b>0,80</b>	<b>0,72</b>	6,2	5,8	85	95	0,21	0,20	1,78	1,95
601366	MVSI 15/100-S02	01	• 120°C	37,9	32,3	<b>95,3</b>	<b>117</b>	<b>0,93</b>	<b>1,15</b>	6,6	6,2	85	95	0,21	0,20	1,78	1,95
601367	MVSI 15/200-S02	10	• 120°C	84,2	58,8	<b>213</b>	<b>214</b>	<b>2,09</b>	<b>2,10</b>	11,7	10,7	170	170	0,41	0,40	2,34	2,75
601372	MVSI 15/400-S02	20	• 120°C	163	113	<b>412</b>	<b>411</b>	<b>4,04</b>	<b>4,03</b>	18,5	16,5	300	350	0,60	0,60	3,33	3,50
601373	MVSI 15/550-S02	20	• 120°C	219	163	<b>552</b>	<b>592</b>	<b>5,42</b>	<b>5,81</b>	20,7	18,5	300	350	0,60	0,60	3,33	3,50
601408	MVSI 15/700-S02	30	• 120°C	286	209	<b>720</b>	<b>760</b>	<b>7,06</b>	<b>7,46</b>	26,2	24,5	525	665	0,92	0,98	3,48	4,43
601513	MVSI 15/900-S02	30	• 120°C	357	286	<b>900</b>	<b>1037</b>	<b>8,83</b>	<b>10,2</b>	29,0	26,2	525	665	0,92	0,98	3,48	3,43
601524	MVSI 15/1100-S02	35	• 120°C	415	271	<b>1045</b>	<b>982</b>	<b>10,3</b>	<b>9,63</b>	32,5	30,5	550	680	0,95	0,95	4,45	4,89
601217	MVSI 15/1410-S02	40	• 120°C	561	400	<b>1413</b>	<b>1449</b>	<b>13,9</b>	<b>14,2</b>	41,2	37,5	900	1050	1,45	1,50	4,10	4,20
601219	MVSI 15/1710-S02	50	• 135°C	715	485	<b>1798</b>	<b>1757</b>	<b>17,6</b>	<b>17,2</b>	47,8	42,5	1100	1200	2,00	1,90	4,29	4,89
601267	MVSI 15/2000-S02	50	• 135°C	817	561	<b>2054</b>	<b>2033</b>	<b>20,1</b>	<b>19,9</b>	50,5	44,5	1350	1450	2,50	2,30	4,30	4,90
601220	MVSI 15/2410-S08	60	• 150°C	962	674	<b>2420</b>	<b>2444</b>	<b>23,7</b>	<b>24,0</b>	70,0	63,5	1600	1700	3,20	3,00	6,09	7,23
601268	MVSI 15/3000-S08	60	• 135°C	1235	858	<b>3106</b>	<b>3107</b>	<b>30,5</b>	<b>30,5</b>	80,0	71,0	1900	2000	3,80	3,50	6,50	7,50
601221	MVSI 15/3810-S02	70	• 135°C	1526	1034	<b>3840</b>	<b>3744</b>	<b>37,7</b>	<b>36,7</b>	119	110	2200	2500	3,90	3,90	7,11	6,92
601269	MVSI 15/4300-S02	70	• 135°C	1720	1173	<b>4326</b>	<b>4250</b>	<b>42,4</b>	<b>41,7</b>	123	117	2500	2800	4,80	4,65	5,90	7,10
601211	MVSI 15/5010-S02	80	• 135°C	1990	1364	<b>5007</b>	<b>4941</b>	<b>49,1</b>	<b>48,5</b>	161	153	3600	3400	6,00	5,00	7,02	8,00
601447	MVSI 15/6000-S02	80	• 135°C	2248	1677	<b>5654</b>	<b>6075</b>	<b>55,5</b>	<b>59,6</b>	164	155	3600	3400	6,00	5,00	7,02	8,00
601165	MVSI 15/7000-S02	90	• 135°C	2598	1822	<b>6536</b>	<b>6600</b>	<b>64,1</b>	<b>64,7</b>	208	195	6000	6000	10,5	9,00	6,48	7,67
601166	MVSI 15/9000-S90	95	□ 135°C	3260	2260	<b>8199</b>	<b>8183</b>	<b>80,4</b>	<b>80,3</b>	225	210	7000	8000	11,6	11,5	5,43	5,57
601204	MVSI 15/9500-S02	97	□ 135°C	3346	2462	<b>8416</b>	<b>8916</b>	<b>82,6</b>	<b>87,5</b>	306	292	7500	8500	12,2	12,0	6,56	6,67
601205	MVSI 15/11500-S02	100	□ 135°C	4544	3166	<b>11430</b>	<b>11467</b>	<b>113</b>	<b>112</b>	430	411	10000	10500	17,5	15,5	7,03	8,00
601271	MVSI 15/14500-S02	100	□ 135°C	5614	4126	<b>14120</b>	<b>14940</b>	<b>138</b>	<b>147</b>	458	424	11000	12000	20,0	20,0	8,00	8,00

### Monofase

Codice	Tipo	Gr.	Ex II2D Classe temp.	Momento Statico kgmm		Forza centrifuga kg kN				Peso kg		Potenza ass.max W		Corrente max A		Ia/In	
				50Hz	60Hz	50Hz	60Hz	50Hz	60Hz	50Hz	60Hz	50Hz	60Hz	220V 50Hz	115V 60Hz	50Hz	60Hz
601340	MVSI 15/35-S02	00	• 120°C	12,1	12,1	<b>30,5</b>	<b>43,9</b>	<b>0,30</b>	<b>0,43</b>	5,2	5,2	90	100	0,43	1,00	1,20	1,30
601341	MVSI 15/80-S02	01	• 120°C	32,3	20,2	<b>81,2</b>	<b>73,2</b>	<b>0,80</b>	<b>0,72</b>	6,2	5,8	90	100	0,43	1,00	1,20	1,30
601366	MVSI 15/100-S02	01	• 120°C	37,9	32,3	<b>95,3</b>	<b>117</b>	<b>0,93</b>	<b>1,15</b>	6,6	6,2	90	100	0,43	1,00	1,20	1,30
601367	MVSI 15/200-S02	10	• 120°C	84,2	58,8	<b>213</b>	<b>214</b>	<b>2,09</b>	<b>2,10</b>	11,7	10,7	210	230	1,00	2,00	1,50	1,85
601372	MVSI 15/400-S02	20	• 120°C	163	113	<b>412</b>	<b>411</b>	<b>4,04</b>	<b>4,03</b>	18,5	16,5	240	320	1,20	2,80	2,50	2,21
601373	MVSI 15/550-S02	20	• 120°C	219	163	<b>552</b>	<b>592</b>	<b>5,42</b>	<b>5,81</b>	20,7	18,5	240	320	1,20	2,80	2,50	2,21
601408	MVSI 15/700-S02	30	• 120°C	286	209	<b>720</b>	<b>760</b>	<b>7,06</b>	<b>7,46</b>	26,2	24,5	450	550	2,15	5,15	5,44	3,63

\* Momento dinamico = 2 x momento statico □ Certificazione CSA disponibile su richiesta, con cavo di alimentazione incluso.



CARATTERISTICHE DIMENSIONALI (mm)

Tipo	Fig.	A	B	C	D	E	Fori		F	H	I	L	M	N	Condensatore (µF)		Pressacavo
							ØG	N°							220V 50Hz	115V 60Hz	
MVSI 15/35-S02	A	211	150	125	62-74**	106	9	4	22	61	46	103	98	117	-	-	M20x1,5
MVSI 15/80-S02	A	249	150	125	62-74**	106	9	4	22	61	65	103	98	117	-	-	M20x1,5
MVSI 15/100-S02	A	249	150	125	62-74**	106	9	4	22	61	65	103	98	117	-	-	M20x1,5
MVSI 15/200-S02	A	301	171	152	90	125	13	4	28	73	77	127	128	141	-	-	M20x1,5
MVSI 15/400-S02	A	344	203	167	105	140	13	4	30	82,5	93	145	146	160	-	-	M25x1,5
MVSI 15/550-S02	A	386	203	167	105	140	13	4	30	82,5	114	145	146	160	-	-	M25x1,5
MVSI 15/700-S02	A	394	211	205	120	170	17	4	45	93,5	106	170	174	182	-	-	M25x1,5
MVSI 15/900-S02	A	394	211	205	120	170	17	4	45	93,5	106	170	174	182	-	-	M25x1,5
MVSI 15/1100-S02	A	435	224	205	120	170	17	4	42	104,5	117,5	187	162	203	-	-	M25x1,5
MVSI 15/1410-S02	A	448	244	230	140	190	17	4	45	116	108	207	190	225	-	-	M25x1,5
MVSI 15/1710-S02	A	500	244	230	140	190	17	4	45	116	134	207	190	225	-	-	M25x1,5
MVSI 15/2000-S02	A	574(50Hz) 500(60Hz)	244	230	140	190	17	4	45	116	171(50Hz) 134(60Hz)	207	190	225	-	-	M25x1,5
MVSI 15/2410-S08	A	537	272	275	155	225	22	4	70	130	137	238	210	253	-	-	M25x1,5
MVSI 15/3000-S08	A	617	272	275	155	225	22	4	70	130	177	238	210	253	-	-	M25x1,5
MVSI 15/3810-S02	A	584	321	310	155	255	23,5	4	77	157	137	277	215	295	-	-	M25x1,5
MVSI 15/4300-S02	A	666(50Hz) 584(60Hz)	321	310	155	255	23,5	4	77	157	178(50Hz) 137(60Hz)	277	215	295	-	-	M25x1,5
MVSI 15/5010-S02	A	630	347	340	180	280	26	4	80	165	150	303	240	320	-	-	M32x1,5
MVSI 15/6000-S02	A	630	347	340	180	280	26	4	80	165	150	303	240	320	-	-	M32x1,5
MVSI 15/7000-S02	A	680	370	390	200	320	28	4	90	180	160	330	270	350	-	-	M32x1,5
MVSI 15/9000-S90	A	629	395	392	200	320	28	4	100	192	134,5	355	270	375	-	-	M32x1,5
MVSI 15/9500-S02	C	862	437	460	125	380	39	6	35	215	230	387	320	414	-	-	M32x1,5
MVSI 15/11500-S90	C	990	454	530	140	440	45	6	38	230	240	423	370	448	-	-	M32x1,5
MVSI 15/14500-S90	C	990	454	530	140	440	45	6	38	230	240	423	370	448	-	-	M32x1,5

Tipo	Fig.	A	B	C	D	E	Fori		F	H	I	L	M	N	Condensatore (µF)		Pressacavo
							ØG	N°							220V 50Hz	115V 60Hz	
MVSI 15/35-S02	A	211	150	125	62-74**	106	9	4	22	61	46	103	98	117	3,15	25	M20x1,5
MVSI 15/80-S02	A	249	150	125	62-74**	106	9	4	22	61	65	103	98	117	3,15	25	M20x1,5
MVSI 15/100-S02	A	249	150	125	62-74**	106	9	4	22	61	65	103	98	117	3,15	25	M20x1,5
MVSI 15/200-S02	A	301	171	152	90	125	13	4	28	73	77	127	128	141	5	25	M20x1,5
MVSI 15/400-S02	A	344	203	167	105	140	13	4	30	82,5	93	145	146	160	12◊ +20●	35	M25x1,5
MVSI 15/550-S02	A	386	203	167	105	140	13	4	30	82,5	114	145	146	160	12◊ +20●	35◊ +10●	M25x1,5
MVSI 15/700-S02	A	394	211	205	120	170	17	4	45	93,5	106	170	174	182	16◊ +80●	40◊ +120●	M25x1,5

Ia/I<sub>n</sub> = rapporto fra corrente di avviamento e corrente max. \*\* Asola ◊ Condensatore di marcia / ● Condensatore aggiuntivo solo per avviamento. Sono disponibili anche altri interessi di fissaggio, contattare il servizio vendite di Italvibras.

