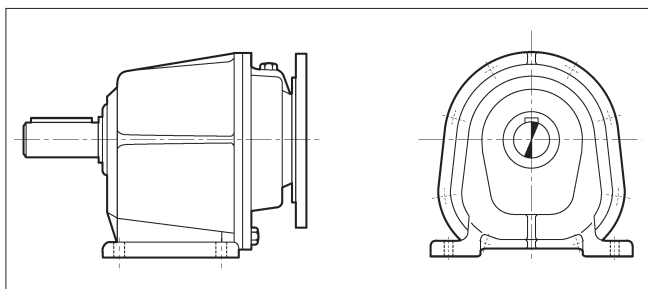


## 16 - FORME COSTRUTTIVE

## 16 - VERSIONS

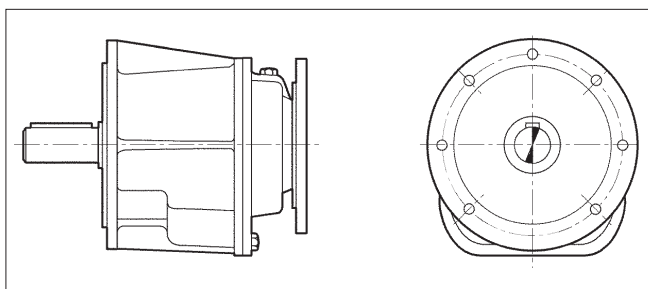
## 16 - BAUFORMEN

## 16 - FORMES DE CONSTRUCTION

**P**

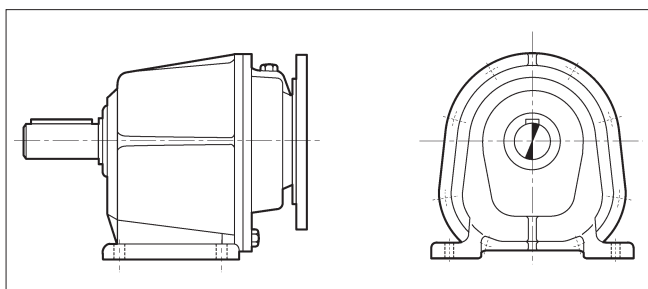
**Piedi integrali**  
**Foot mount**  
**Mit integrierten Füßen**  
**Carter à pattes monobloc**

AS 16...AS 90

**F**

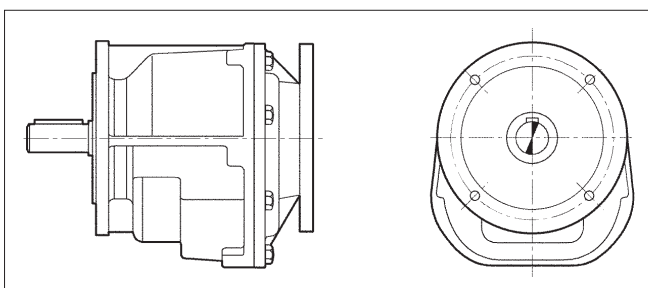
**Flangia integrale**  
**Flange mount**  
**Mit integriertem Flansch**  
**Carter à bride monobloc**

AS 16...AS 90

**PR**

**Con piedi e cuscinetti rinforzati**  
**Footed version with reinforced bearings**  
**Mit verstärktem Füßen und Lagern**  
**Avec pattes et roulements renforcés**

AS 25...AS 30

**R**

**Flangia dimensioni ridotte e cuscinetti rinforzati**  
**Flange reduced in diameter and reinforced bearings**  
**Kleiner Flansch und verstärkte Lager**  
**Bride dimensions réduites et roulements renforcés**

AS 25...AS 30



**PR, R:** Le forme costruttive PR ed R garantiscono supportazioni radiali sull'albero lento maggiorate rispetto alle corrispondenti forme P ed F. Per informazioni sui valori puntuali contattare il Servizio Tecnico di Bonfiglioli.



**PR, R:** The PR and R designs provide greater overhung load capacity at the output shaft end than their P and F equivalents. Please contact Bonfiglioli Technical Service for precise values.



**PR, R:** Durch die Konstruktionsformen PR und R werden Radialkräfte auf der Abtriebswelle gewährleistet, die im Vergleich zu den entsprechenden Formen P und F höher sind. Für Informationen hinsichtlich der genauen Werte setzen Sie sich bitte mit dem Technischen Kundenservice von Bonfiglioli in Verbindung.



**PR, R:** Les formes de construction PR et R garantissent des caractéristiques de supports radiaux sur l'arbre de sortie majorés par rapport aux formes P et F correspondantes. Pour de plus amples informations concernant les valeurs exactes, contacter le Service Technique de Bonfiglioli.