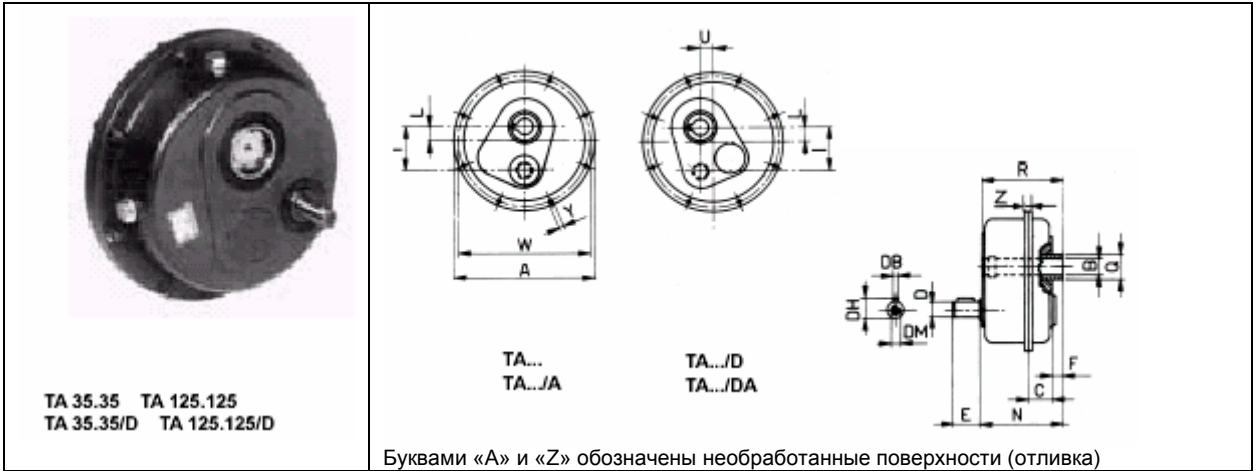


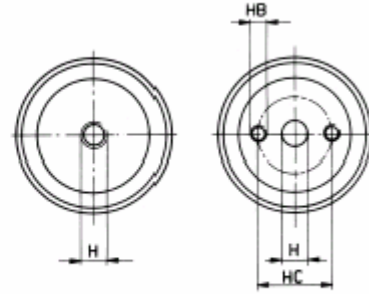
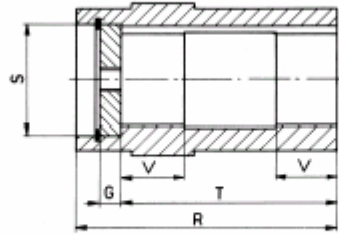
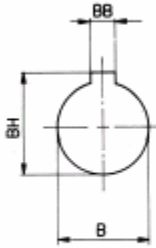
ОБЩИЕ РАЗМЕРЫ




	A	B ₅₇	C	D ₁₆	DB	DH	DM	E	F	I	L	N	Q	R	U	W	Y	Z	Kg
TA 35.35	256	35	44	19	6	21,5	M8	40	12	79	31	126	50	124	21	240	8,5	20,5	16
TA 35.35/D										83	23								18
TA 40.40	322	40	57	24	8	27	M8	50	11	109	38	150	60	144	22	302	8,5	20,5	26
TA 40.40/D										112	30								28
TA 40.45	322	45	57	24	8	27	M8	50	11	109	38	150	60	144	22	302	8,5	20,5	26
TA 40.45/D										112	30								28
TA 45.45	364	45	62	28	8	31	M10	60	15	120	48	164	75	162	33	344	9	20,5	34
TA 45.45/D										123	34								38
TA 45.50	364	50	62	28	8	31	M10	60	15	120	48	164	75	162	33	344	9	20,5	34
TA 45.50/D										123	34								38
TA 45.55	364	55	62	28	8	31	M10	60	15	120	48	164	75	162	33	344	9	20,5	33
TA 45.55/D										123	34								37
TA 50.50	434	50	66	38	10	42	M12	80	15	140	61	190	85	182	46	410	11	24,5	54
TA 50.50/D										143	40								58
TA 50.55	434	55	66	38	10	42	M12	80	15	140	61	190	85	182	46	410	11	24,5	54
TA 50.55/D										143	40								58
TA 50.60	434	60	66	38	10	42	M12	80	15	140	61	190	85	182	46	410	11	24,5	54
TA 50.60/D										143	40								58
TA 60.60	498	60	73	42	12	45	M12	110	15	182	67	208,5	100	199	48	468	13	28,5	83
TA 60.60/D				38	10	42	M12	80		174	47	205							97
TA 60.70	498	70	73	42	12	45	M12	110	15	182	67	208,5	100	199	48	468	13	28,5	83
TA 60.70/D				38	10	42	M12	80		174	47	205							97
TA 70.70	550	70	84	48	14	51,5	M16	110	18	182	74	228	120	223	53	520	13	28,5	108
TA 70.70/D				42	12	45	M12			110	188								52
TA 70.85	550	85	84	48	14	51,5	M16	110	18	182	74	228	120	223	53	520	13	28,5	106
TA 70.85/D				42	12	45	M12			110	188								52
TA 80.80	597	80	94	48	14	51,5	M16	110	21	202	82	255	140	249	58	570	13	32,5	145
TA 80.80/D										207	58								160
TA 80.100	597	100	94	48	14	51,5	M16	110	21	202	82	255	140	249	58	570	13	32,5	143
TA 80.100/D										207	58								158
TA 100.100/D	710	100	108	55	16	59	M16	110	30	239	92	293,5	160	288,5	60	675	17	40,5	250
TA 100.100/D				48	14	51,5	M16			255	70								270
TA 100.125	710	125	108	55	16	59	M16	110	30	239	92	293,5	160	288,5	60	675	17	40,5	248
TA 100.125/D				48	14	51,5	M16			255	70								267
TA 125.25	850	125	110	60	18	64	M18	140	34	290	107	310	170	304	70	805	17	44,5	330
TA 125.125/D				55	16	59	M16	110		294	80								410
TA 125.135	850	135	110	60	18	64	M16	140	34	290	107	310	170	304	70	805	17	44,5	325
TA 125.135/D				55	16	59	M16	110		294	80								415

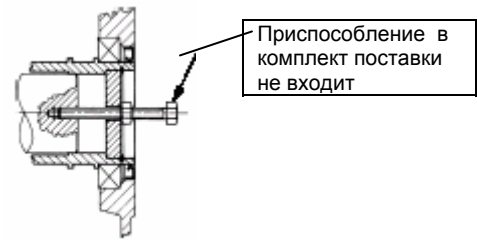
ОБЩИЕ РАЗМЕРЫ

ВЫХОДНОЙ ВАЛ

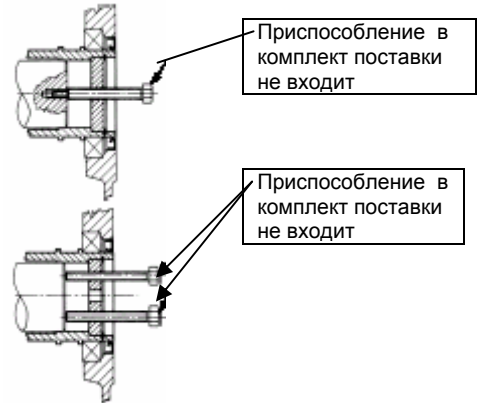


	B _{G7}	BB	BH	G	H	HB	HC	R	S	T	V
TA 35.35	35	10	38,3	10	M10	—	—	124	42	106	30
TA 35.35/D											
TA 40.40	40	12	43,3	12	M12	—	—	144	50	124	30
TA 40.40/D											
TA 40.45	45	14	47,3	12	M12	—	—	144	50	124	30
TA 40.45/D											
TA 45.45	45	14	48,8	14	M16	—	—	182	60	140	35
TA 45.45/D											
TA 45.50	50	14	53,8	14	M16	—	—	182	60	140	35
TA 45.50/D											
TA 45.55	55	16	59,3	14	M18	—	—	182	65	140	35
TA 45.55/D											
TA 50.50	50	14	53,8	14	M16	—	—	182	60	160	40
TA 50.50/D											
TA 50.55	55	16	59,3	14	M16	—	—	182	65	160	40
TA 50.55/D											
TA 50.60	60	18	64,4	14	17	M12	42	182	70	160	40
TA 50.60/D											
TA 60.60	60	18	64,4	14	17	M12	42	199	70	175	45
TA 60.60/D											
TA 60.70	70	20	74,9	16	22	M16	50	199	85	175	45
TA 60.70/D											
TA 70.70	70	20	74,9	16	22	M16	50	223	85	193	50
TA 70.70/D											
TA 70.85	85	22	90,4	18	22	M16	65	223	100	193	50
TA 70.85/D											
TA 80.80	80	22	85,4	18	22	M16	60	249	95	219	55
TA 80.80/D											
TA 80.100	100	28	106,4	20	26	M20	80	249	120	217	55
TA 80.100/D											
TA 100.100	100	28	106,4	20	26	M20	80	288,5	120	256,5	60
TA 100.100/D											
TA 100.125	125	32	132,3	20	26	M20	100	288,5	145	256,5	60
TA 100.125/D											
TA 125.125	125	32	132,4	20	26	M20	100	304	145	267	65
TA 125.125/D											
TA 125.135	135	36	141,4	20	32	M24	100	304	150	267	65
TA 125.135/D											

Монтаж



Демонтаж

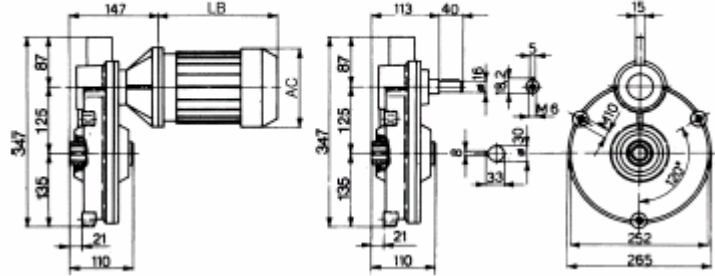


Перед монтажом поверхности необходимо очистить и обработать защитным составом против коррозии и схватывания.

ОБЩИЕ РАЗМЕРЫ



TA 30
MTA 30



Размеры X и Y зависят от типоразмера и мощности присоединяемого электродвигателя.

Вес без электродвигателя 16,7 кг.