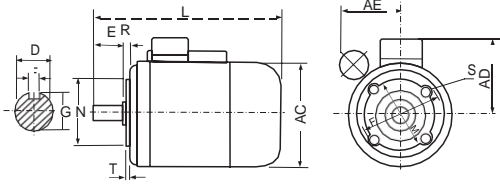
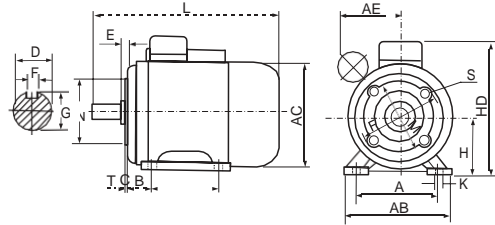
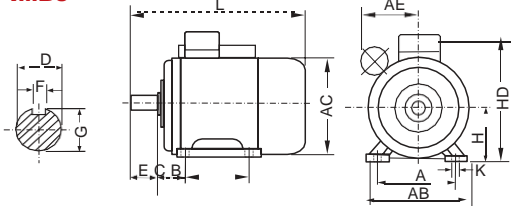
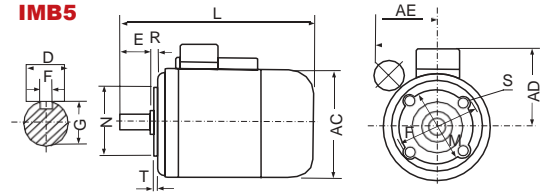
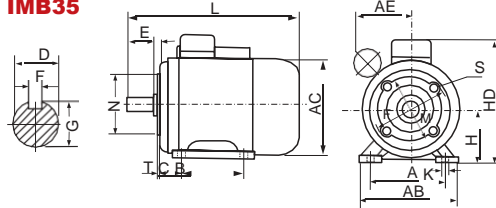


**IMB14**

**IMB34**


外形及安装尺寸 OVERALL&amp;INSTALLATION DIMENSIONS

Base Frame 机座号	Mounting Dimensions(mm) 安装尺寸(毫米)															Overall Dimensions(mm) 外形尺寸(毫米)					
	IMB14 IMB34															IMB3 IMB14 IMB34					
	A	B	C	D	E	F	G	H	K	M	N	P	R	S	T	AB	AC	AD	AE	HD	L
56	90	71	36	9	20	3	7.2	56	5.8	65	50	80	0	M5	2.5	115	120	80	95	135	165
63	100	80	40	11	23	4	8.5	63	7	75	60	90	0	M5	2.5	130	130	100	110	165	230
71	112	90	45	14	30	5	11	71	7	85	70	105	0	M6	2.5	145	145	110	120	180	255
80	125	100	50	19	40	6	15.5	80	10	100	80	120	0	M6	3.0	160	165	120	120	200	295
90S	140	100	56	24	50	8	20	90	10	115	90	140	0	M8	3.0	180	185	130		220	310
90L	140	125	56	24	50	8	20	90	10	115	90	140	0	M8	3.0	180	185	130		220	335

**IMB3**

**IMB5**

**IMB35**


外形及安装尺寸 OVERALL&amp;INSTALLATION DIMENSION

Base Frame 机座号	Mounting Dimensions(mm) ( )															Overall Dimensions(mm) ( )					
	安装尺寸 毫米 IMB5 IMB35															IMB3 IMB5 IMB35 外形尺寸 毫米					
	A	B	C	D	E	F	G	H	K	M	N	P	R	S	T	AB	AC	AD	AE	HD	L
63	100	80	40	11	23	4	8.5	63	7	115	95	140	0	10	3	130	130	100	95	165	230
71	112	90	45	14	30	5	11	71	7	130	110	160	0	10	3.5	145	145	110	110	180	255
80	125	100	50	19	40	6	15.5	80	10	165	130	200	0	12	3.5	160	165	120	120	200	295
90S	140	100	56	24	50	8	20	90	10	165	130	200	0	12	3.5	180	185	130	120	220	310
90L	140	125	56	24	50	8	20	90	10	165	130	200	0	12	3.5	180	185	130		220	335



### 技术参数 Technical Data

Type 型号	Output W	Current (A) 电流	Voltage (V) 电压	Speed (r/min) 转速	Eff (%) 效率	Power factor 功率 因数	Locked Rotor Current Rated Current 堵转电流 额定电流	Locked Rotor Torque Rated Torque 堵转转距 额定转距	Maximum Torque Rated Torque 最大转距 额定转距
YS5612	90	0.32	380	2800	62	0.68	6	2.3	2.3
YS5622	120	0.38	380	2800	67	0.71	6	2.3	2.3
YS5614	60	0.28	380	1400	56	0.58	6	2.4	2.4
YS5624	90	0.39	380	1400	58	0.61	6	2.4	2.4
YS6312	180	0.53	380	2800	69	0.75	6	2.3	2.3
YS6322	250	0.68	380	2800	72	0.78	6	2.3	2.3
YS6314	120	0.48	380	1440	60	0.63	6	2.4	2.4
YS6324	180	0.65	380	1400	64	0.66	6	2.4	2.4
YS7112	370	0.96	380	2880	73.5	0.80	6	2.3	2.3
YS7122	550	1.35	380	2800	75.5	0.82	6	2.3	2.3
YS7114	250	0.83	380	1400	67	0.68	6	2.4	2.4
YS7124	370	1.13	380	1400	69.5	0.72	6	2.4	2.4
YS8012	750	1.75	380	2800	76.5	0.85	6	2.2	2.3
YS8022	1100	2.55	380	2800	77	0.85	7	2.2	2.3
YS8014	550	1.56	380	1400	73.5	0.73	6	2.4	2.4
YS8024	750	2.01	380	1400	75.5	0.75	6	2.3	2.4
YS90S2	1500	3.44	380	2800	78	0.85	7	2.2	2.3
YS90L2	2200	4.83	380	2800	80.5	0.86	7	2.0	2.3
YS90S4	1100	2.74	380	1400	78	0.78	6.5	2.3	2.4
YS90L4	1500	3.64	380	1400	79	0.79	6.5	2.3	2.4
YS7116	180	0.73	380	975	59	0.63	5.5	2.0	2.0
YS7126	250	0.94	380	975	63	0.64	5.5	2.0	2.0
YS8016	370	1.29	380	975	68	0.64	5.5	2.0	2.0
YS8026	550	1.81	380	975	71	0.65	5.5	2.0	2.0
YS90S6	750	2.26	380	975	73	0.69	5.5	2.0	2.1
YS90L6	1100	3.17	380	975	74	0.71	6.0	2.0	2.1

#### Locked Rotor Torque(A) 堵转电流

YU6312	90	1.09	220	2800	56	0.67	12	1.5	1.8
YU6322	120	1.36	220	2800	58	0.69	14	1.4	1.8
YU6314	60	1.23	220	1400	39	0.57	9	1.7	1.8
YU6324	90	1.64	220	1400	43	0.58	12	1.5	1.8
YU7112	180	1.89	220	2800	60	0.72	17	1.3	1.8
YU7122	250	2.40	220	2800	64	0.74	22	1.1	1.8
YU7114	120	1.88	220	1400	50	0.58	14	1.5	1.8
YU7124	180	2.49	220	1400	53	0.62	17	1.4	1.8
YU8012	370	3.36	220	2800	65	0.77	30	1.1	1.8
YU8014	250	3.11	220	1400	58	0.63	22	1.2	1.8
YU8024	370	4.24	220	1400	62	0.64	30	1.2	1.8

#### Locked Rotor Torque(A) 堵转电流

YC7112	180	1.89	220	2800	60	0.72	12	3	1.8
YC7122	250	2.40	220	2800	64	0.74	15	3	1.8
YC7114	120	1.88	220	1400	50	0.58	9	3	1.8
YC7124	180	2.49	220	1400	53	0.62	12	3	1.8
YC8012	370	3.36	220	2800	65	0.77	21	2.8	1.8
YC8022	550	4.65	220	2800	68	0.79	29	2.8	1.8
YC8014	250	3.11	220	1400	58	0.63	15	2.8	1.8
YC8024	370	4.24	220	1400	62	0.64	21	2.5	1.8
YC90S2	750	6.09	220	2800	70	0.80	37	2.5	1.8
YC90L2	1100	8.68	220	2800	72	0.80	60	2.5	1.8
YC90S4	550	5.49	220	1400	66	0.69	29	2.5	1.8
YC90L4	750	6.87	220	1400	68	0.73	37	2.5	1.8

#### Locked Rotor Torque(A) 堵转电流

YY6312	180	1.37	220	2800	65	0.92	5.0	0.4	1.8
YY6322	250	1.87	220	2800	66	0.92	7.0	0.4	1.8
YY6314	120	1.06	220	1400	57	0.90	3.5	0.4	1.8
YY6324	180	1.54	220	1400	59	0.90	5.0	0.4	1.8
YY7112	370	2.73	220	2800	67	0.92	10.0	0.35	1.8
YY7122	550	3.88	220	2800	70	0.92	15	0.35	1.8
YY7114	250	2.02	220	1400	61	0.92	7.0	0.35	1.8
YY7124	370	2.95	220	1400	62	0.92	10.0	0.35	1.8